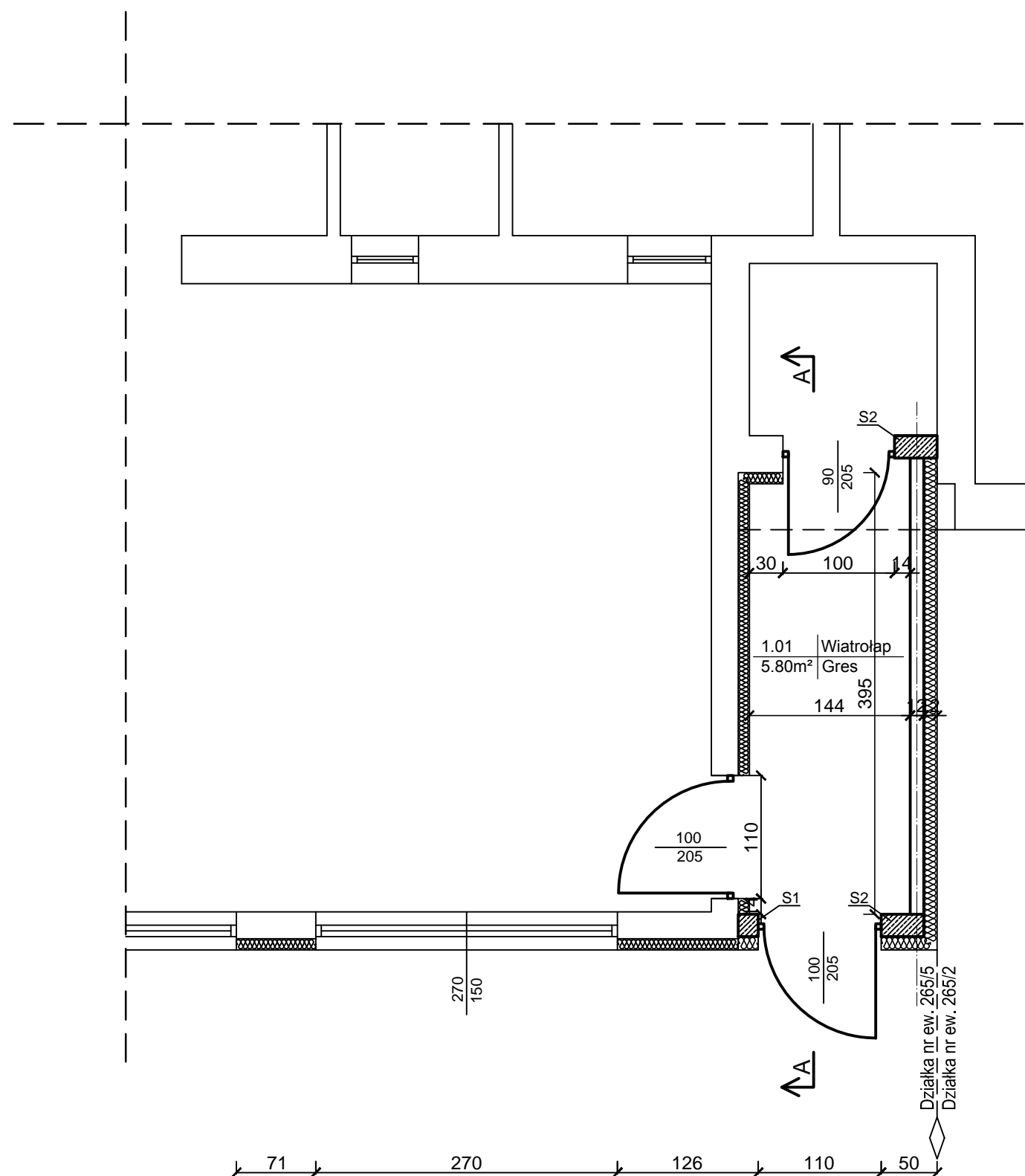
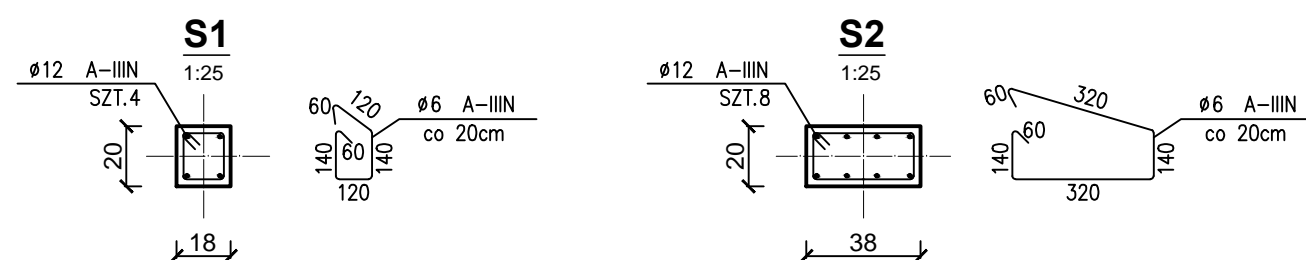


RZUT PARTERU



- Elementy istniejące
- Elementy projektowane



KIEROWANIE, NADZOROWANIE, KONTROLA TECHNICZNA BUDÓW I ROBÓT ROMAN MĄDRY 77-400 Złotów, Błękit 36b		
Temat:	RZUT PARTERU	
Obiekt:	Rozbudowa i przebudowa Świetlicy Wiejskiej	
Adres Inwestycji:	m. Pieczynek gm. Złotów; dz. nr 265/1	
Inwestor:	Gmina Złotów ul. Leśna 7, 77-400 Złotów	
Projektował architekturę:	mgr inż. arch. Tadeusz Tylka upr. nr NN-8345/474/81 w specjalności architektonicznej w pełnym zakresie	
Sprawił architekturę:	mgr inż. arch. Katarzyna Teusz upr. nr 7131/123/P/2001 w specjalności architektonicznej w pełnym zakresie	
Opracował:	tech. bud. Roman Mądry upr. nr GP-7342/1726/92/93 w specjalności konstrukcyjnej z ograniczeniami	
Data opracowania:	Nr rysunku:	Skala rysunku:
Grudzień 2016	PB-A-1	1:50